

GRUPO
KONS

**PROFESIONALES DE
LA CONSTRUCCIÓN**

GRUPO KONS



Rehabilitación de Fachadas

GRUPO
KONS

En curso

- C/ Mesonero Romanos: 38.000 m²
- C/ Canillas de Aceituno: + 7.000 m²
- C/Clarines, 18: 6.400 m²

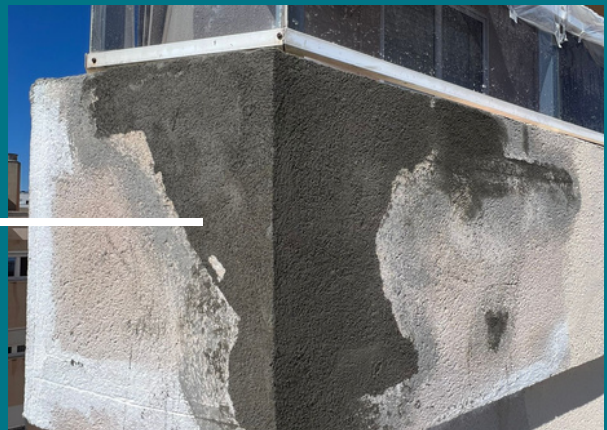
Antes



REHABILITACION DE 21 BLOQUES,
MESONERO ROMANOS 22. MALAGA



Después



Antes

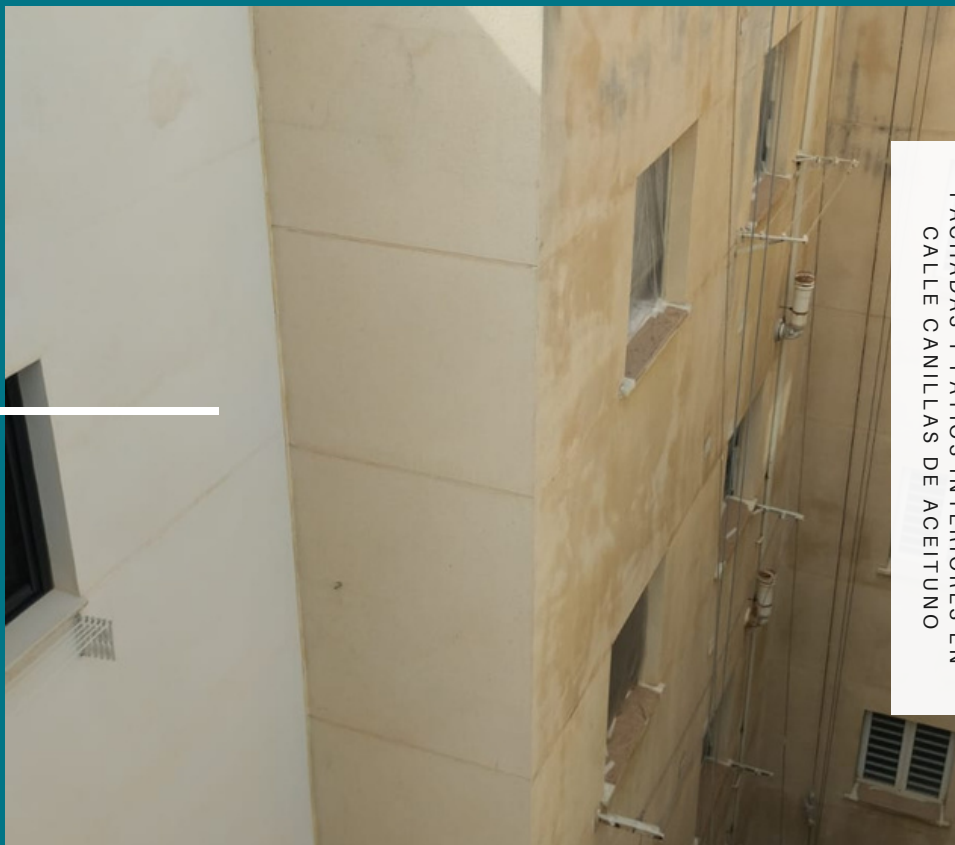


CALLE CANILLAS DE ACEITUNO

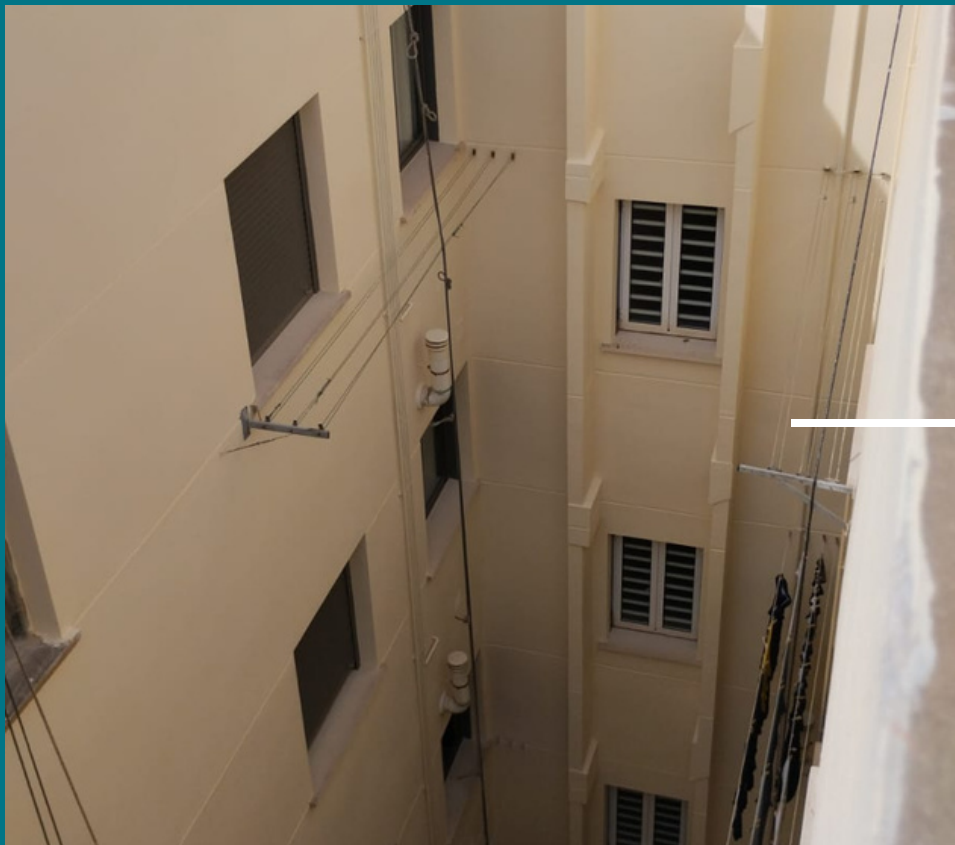


Después

Antes



REHABILITACIÓN INTEGRAL DE
FACHADAS Y PATIOS INTERIORES EN
CALLE CANILLAS DE ACEITUNO



Después

Antes



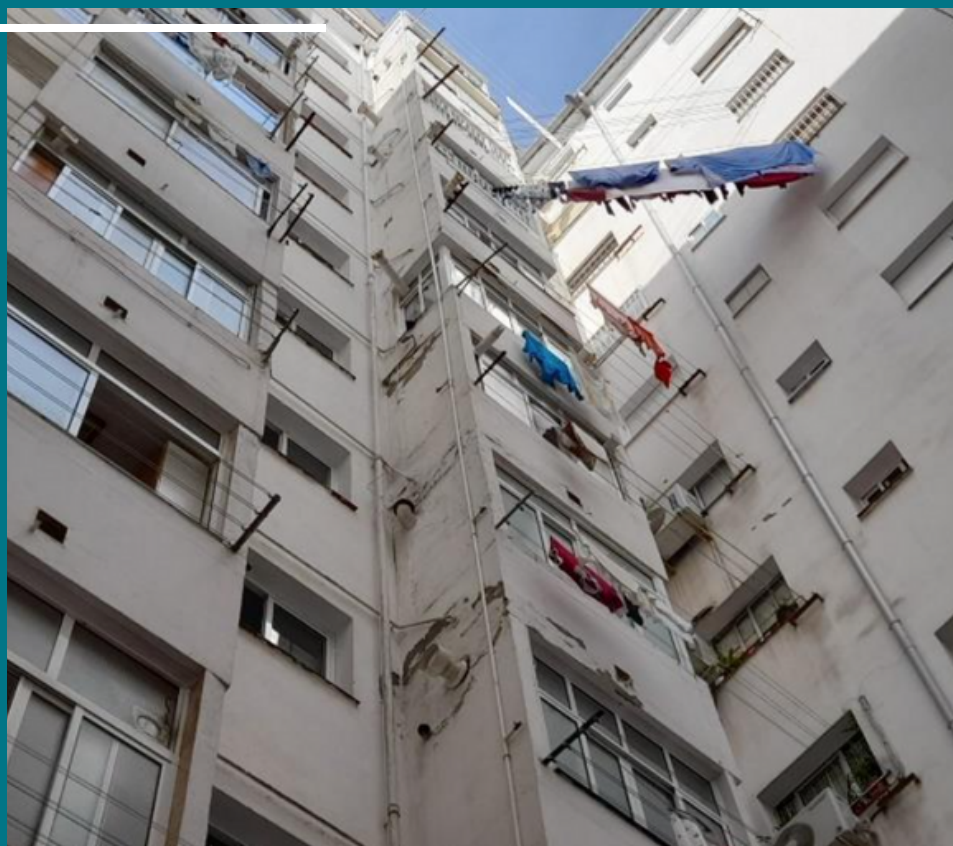
REHABILITACIÓN CALLE CLARINES, 18



Después

EDIFICIO EN REHABILITACIÓN.
CON SUBVENCIÓN DEL AYUNTAMIENTO DE MÁLAGA.
OFICINA DE REHABILITACIÓN URBANA

En curso



Terminadas

- Edificio Roca Chica: 3.600 m²
- Hotel Mariposa: 2.700 m²
- C/ Tomás Heredia: 1.850 m²
- Pancorbo: 3.500 m²
- Sanaí: 2.300 m²
- Edificio Histórico 1.800 m²
- C/ México: +3.000 m²
- C.P. Mercurio: 2.500 m²
- C/ Alférez Beltrán Monchón: 2.100 m²
- C/ Paganini 8, Torremolinos: 4.800 m²



EDIFICIO ROCA CHICA (PASEO MARÍTIMO DEL PEDREGAL, TORREMOLINOS)

Antes



REHABILITACION DE FACHADA HOTEL
MARIPOSA



Después

Antes



REHABILITACION DE FACHADA CALLE
TOMAS HEREDIA

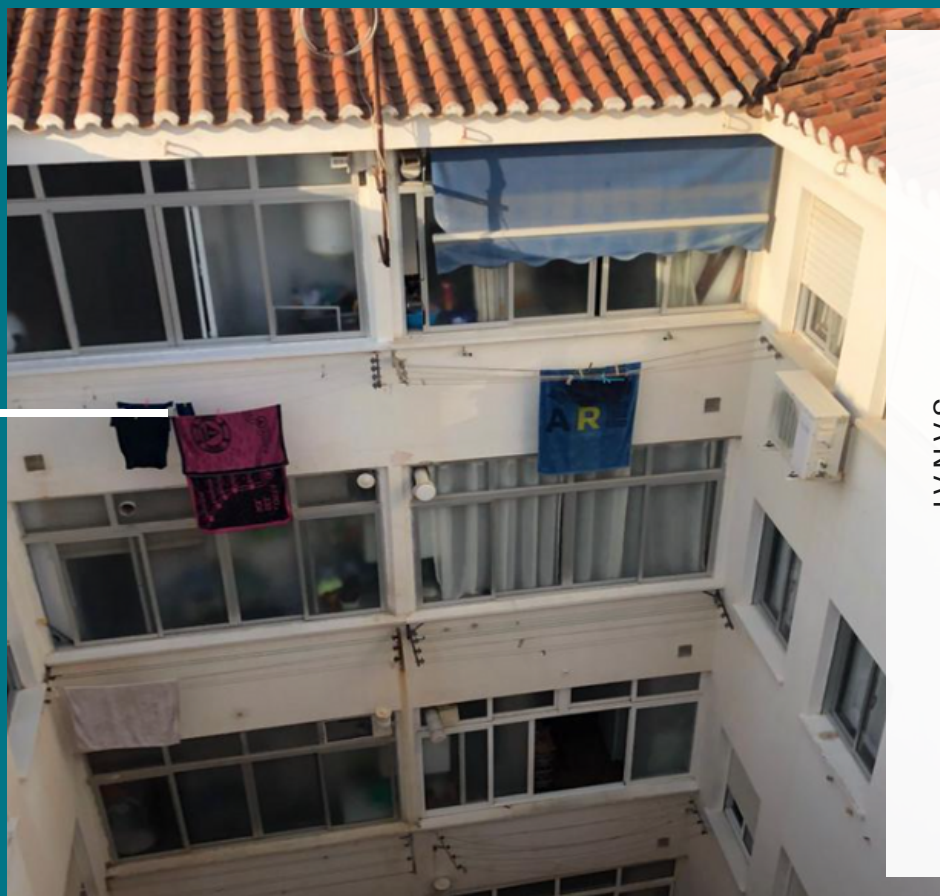


Después

PANCORBO



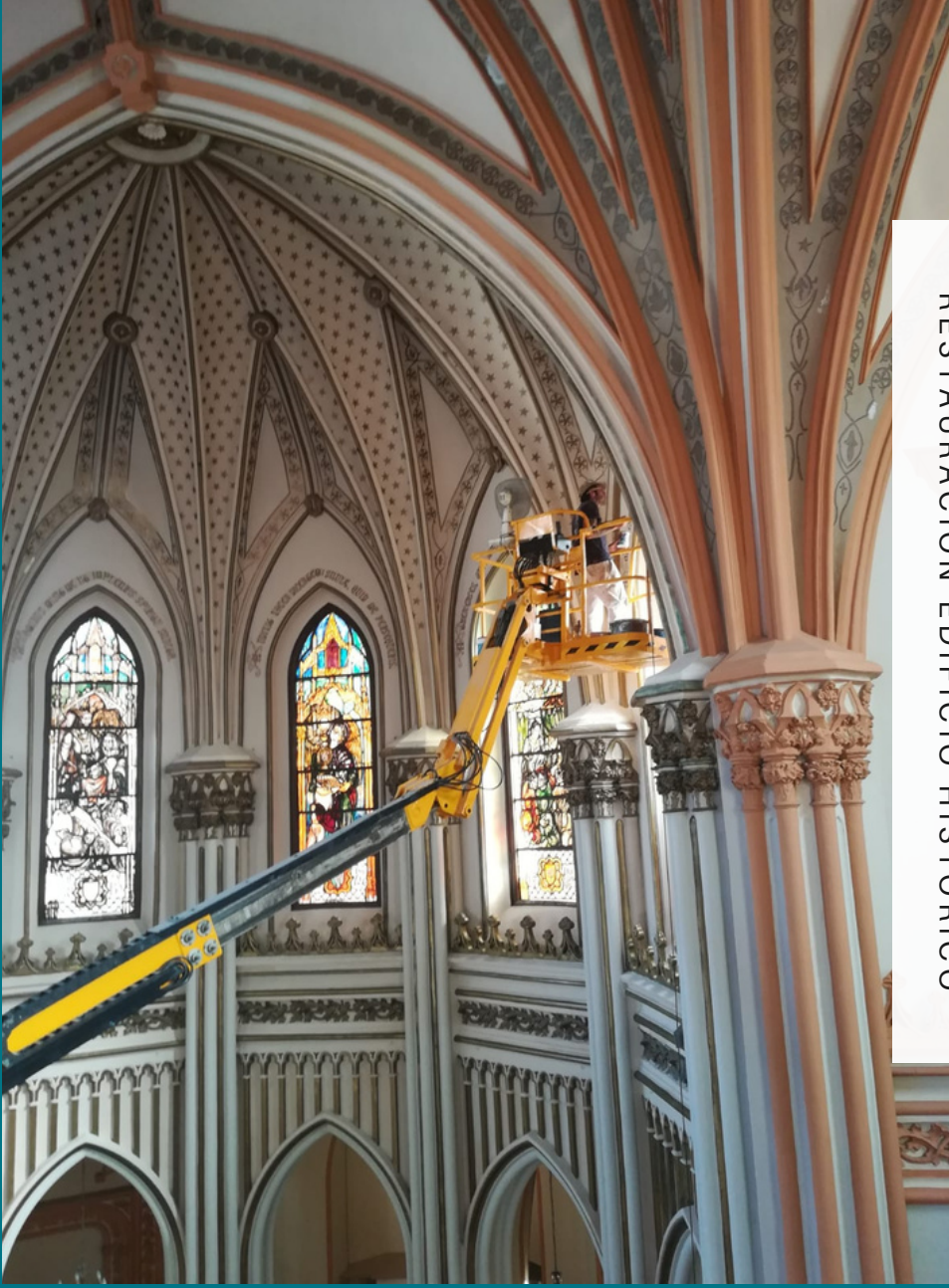
Antes



SANAI



Después



RESTAURACIÓN EDIFICIO HISTORICO

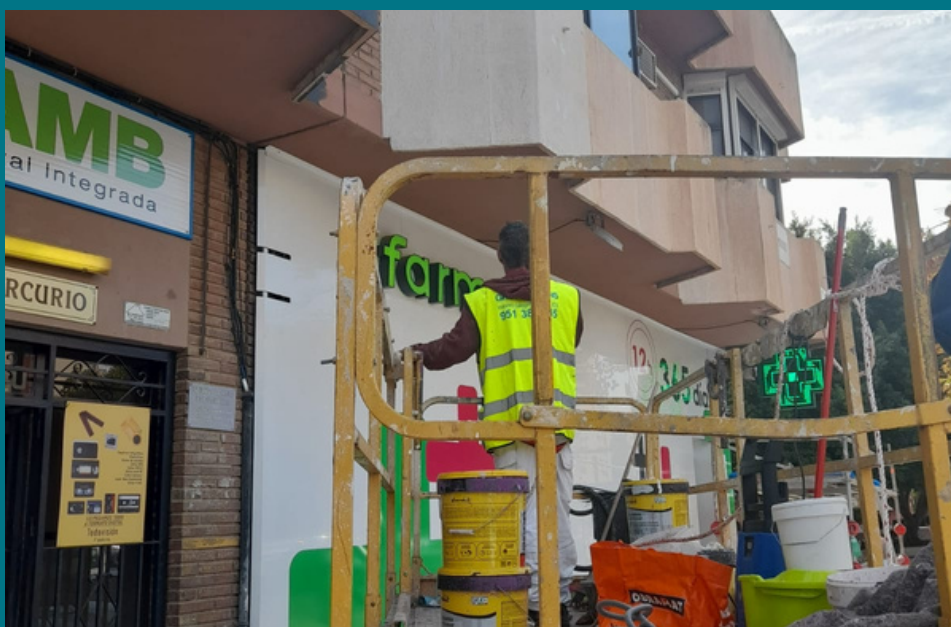


REHABILITACIÓN DE FACHADA CALLE MEXICO





C.P. MERCURIO





CALLE ALFÉREZ BELTRÁN MONCHÓN



CALLE PAGANINI 8, TORREMOLINOS



Nuevos comienzos

- Av. Imperio Argentina 6 (CP piscis litoral) en Málaga: 33.600 m²
- Pl. Patrocinio 5, Málaga: 2.100 m²
- C/ Juan Sebastián el cano 182, el palo, Málaga: 2.400 m²
- C/ Eduardo de Palacios 14, Málaga: 6.800 m²
- C/ Corregidor José Viciana 1, Málaga: 6.900 m²
- Av. de Bonanza 1, Benalmádena: 17.700 m²

GRUPO KONS



Reforma Integral

GRUPO
KONS

En curso

- Juan Breva
- Nasas

Terminadas

- Torre de Benagalbon
- Oficinas de Heidelberg Cement
- La Blanca Paloma

Antes

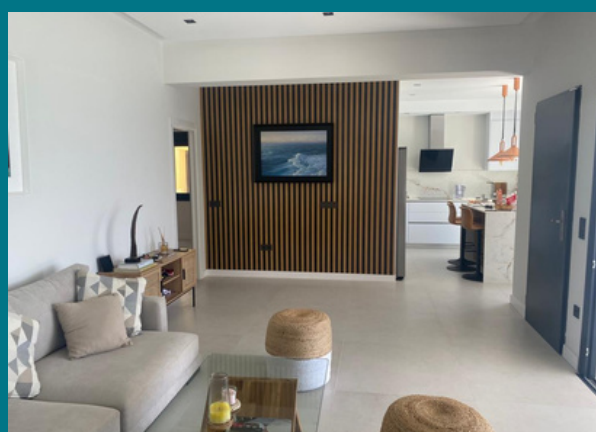


REFORMA INTEGRAL DE VIVIENDA EN
TORRE DE BENAGALBON, EL RINCON
DE LA VICTORIA

Después



REFORMA INTEGRAL DE VIVIENDA EN
TORRE DE BENAGALBON, EL RINCÓN
DE LA VICTORIA



Antes



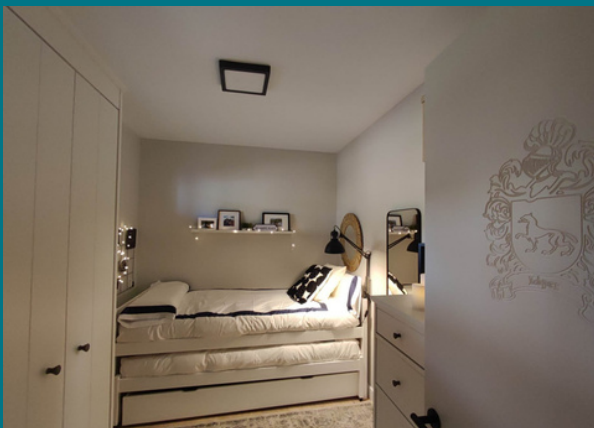
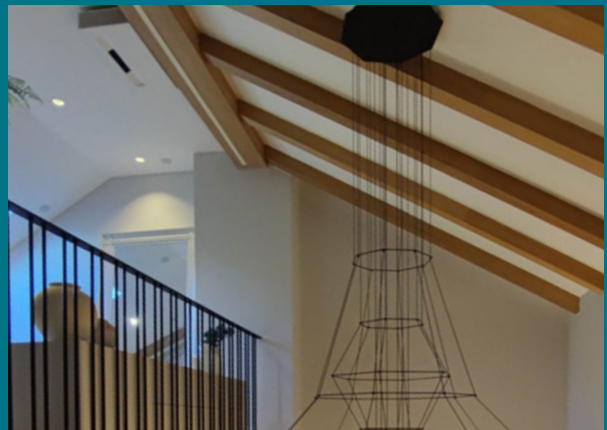
APARTAMENTO CON REFORMA
INTEGRAL Y DECORACIÓN ENTERA
HECHA POR NUESTRO EQUIPO



Después



APARTAMENTO CON REFORMA
INTEGRAL Y DECORACIÓN ENTERA
HECHA POR NUESTRO EQUIPO





OFICINAS DE HEIDELBERGCEMENT.
REFORMA INTEGRAL DE OFICINAS





REFORMA LOCAL COMERCIAL



GRUPO
KONS
